

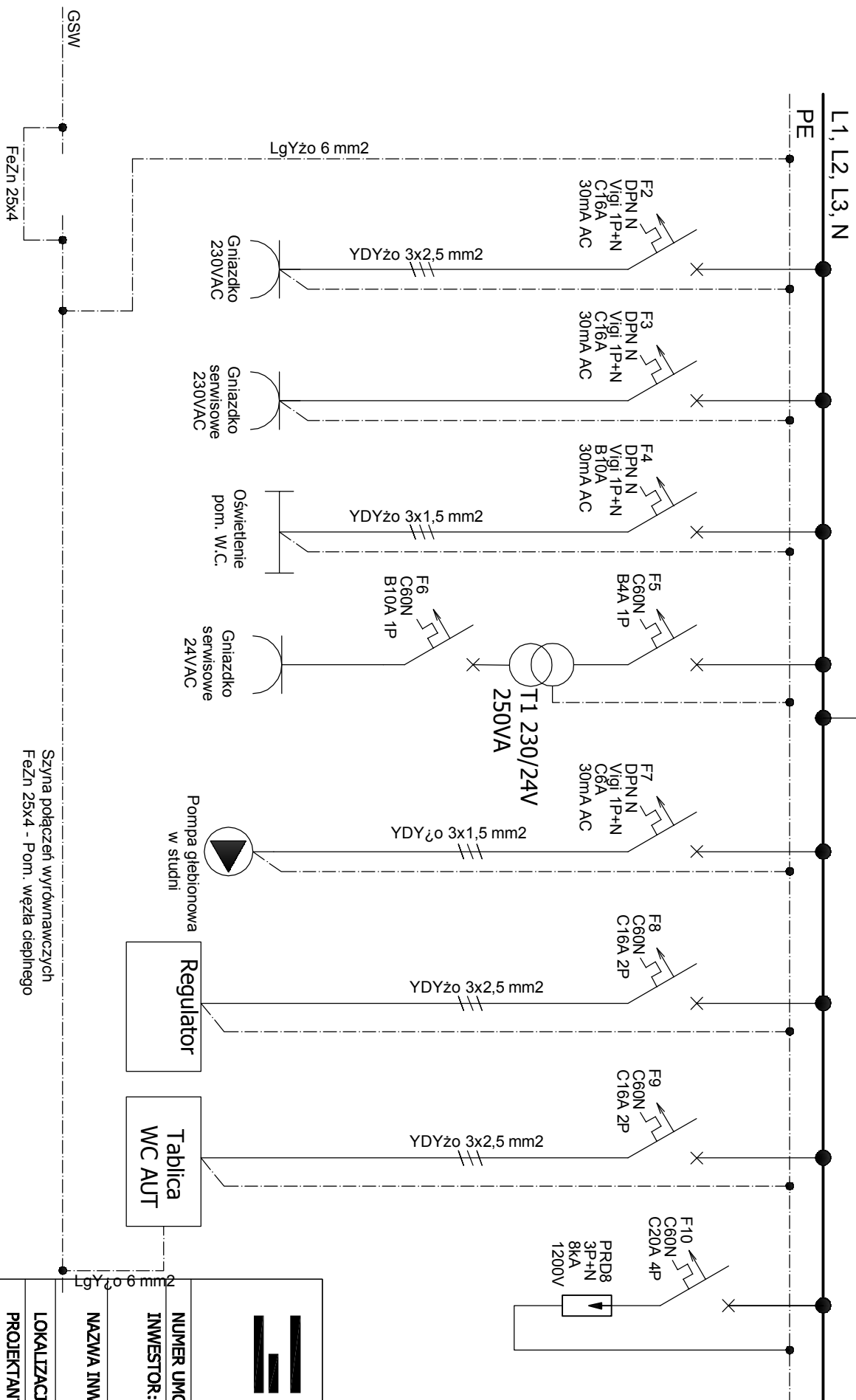
TWC:

$P_i = 6,0 \text{ kW}$

$$k_j = 0,5$$

$P_s = 3,0 \text{ kW}$

lobc = 9,13A, costi = 0,95



LOKALIZACJA INWESTYCJI:		ul. Mickiewicza 21, 38-500 Śanok	
PROJEKTANT:	mgr inż. Wiesław Karpion	upr. INO/035/PMCE/09	PODPIS
SPRAWDZAJĄCY:	mgr inż. Marcin Gąbielewski	upr. INO/043/PMCE/15	
TEREZE RYSUNKU:	SCHEMAT TABLICZY TWC		
DATA ROZPOCZĘCIA PROJEKTU:	DATA	NR RYSUNKU	SKALA
OSTATNIA MODYFIKACJA:	Lipiec 2016	E-23	1:100
Uwaga! Projekt Architektoniczny Rozpatrywaać i łącznie z Projektami Branżowymi © Wszelkie prawa zastrzeżone. Powielanie lub wykorzystywanie niezgodne z przeznaczeniem bez zgody właściciela dokumentacji zabronione.			