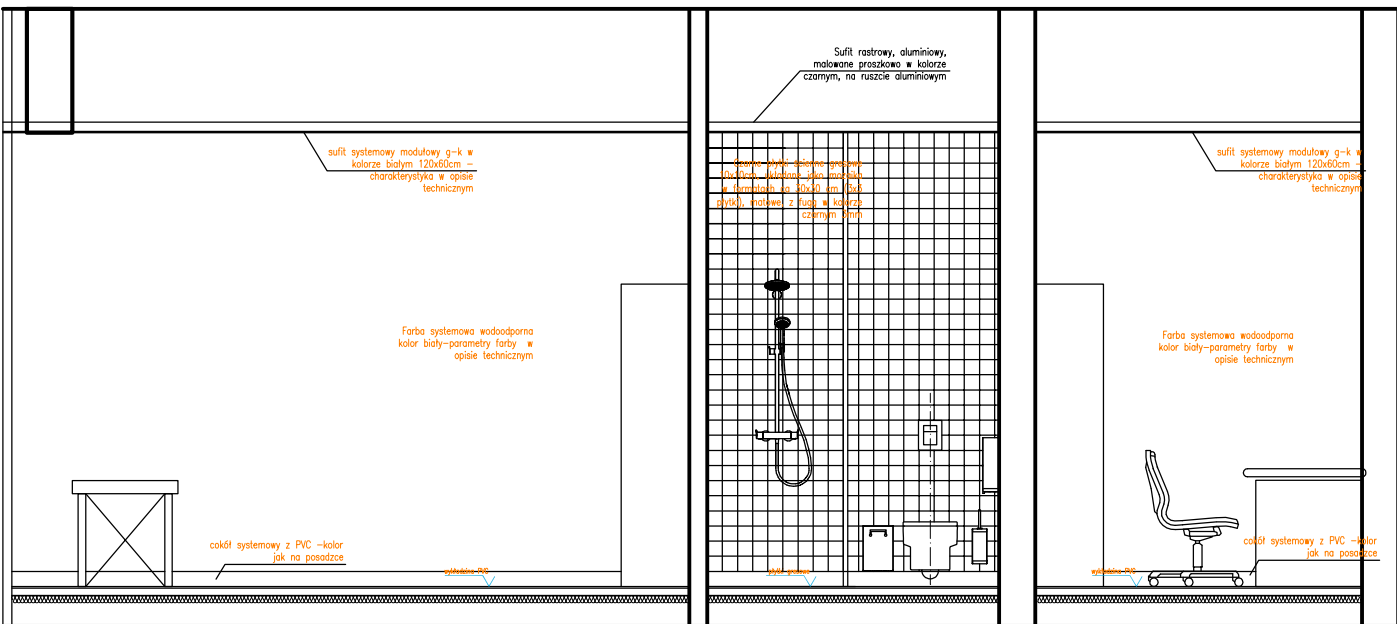
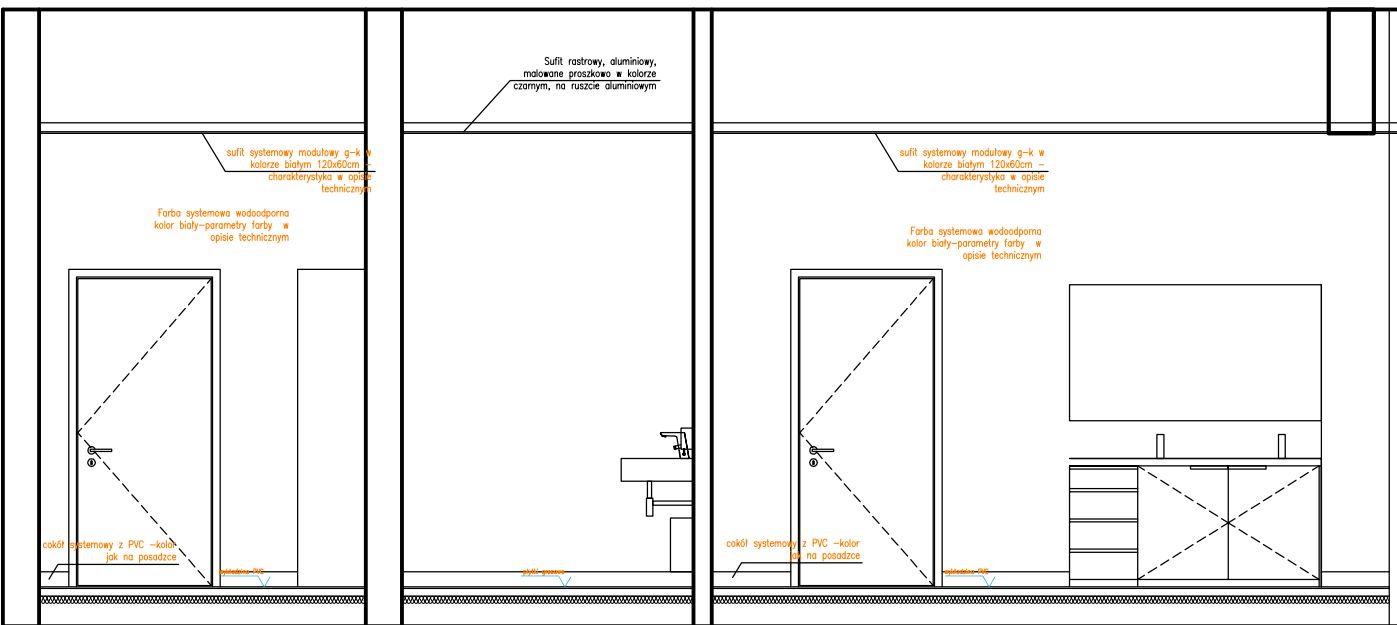


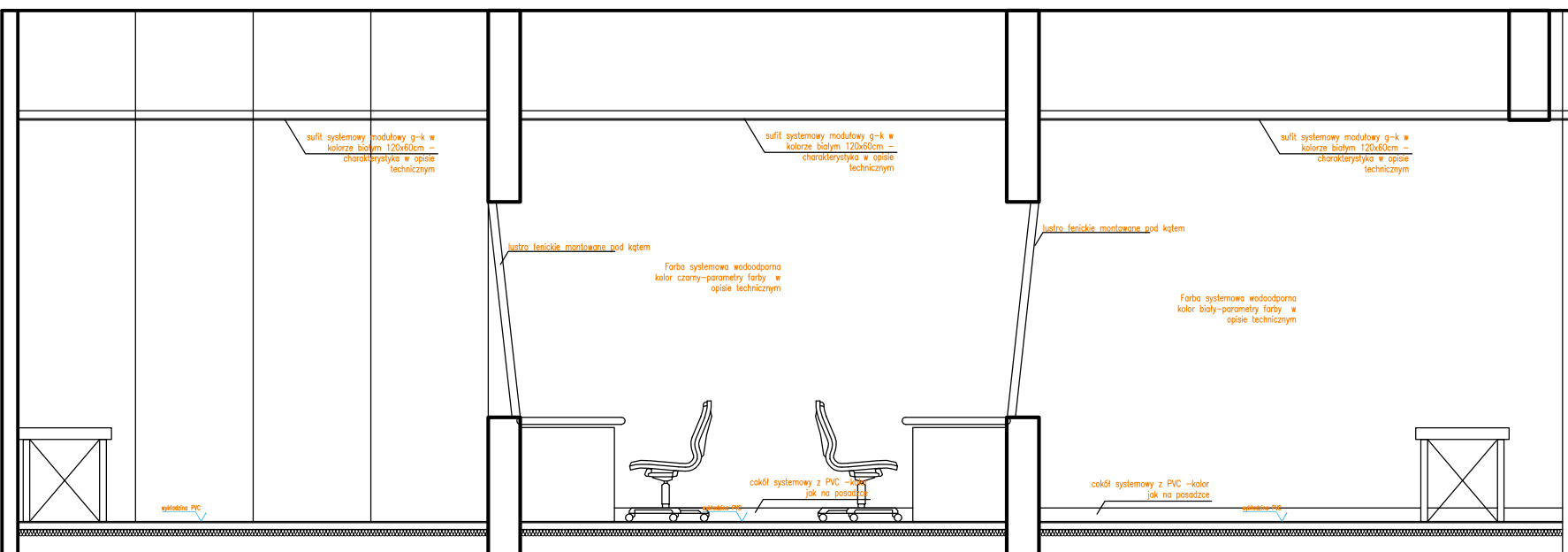
A-A



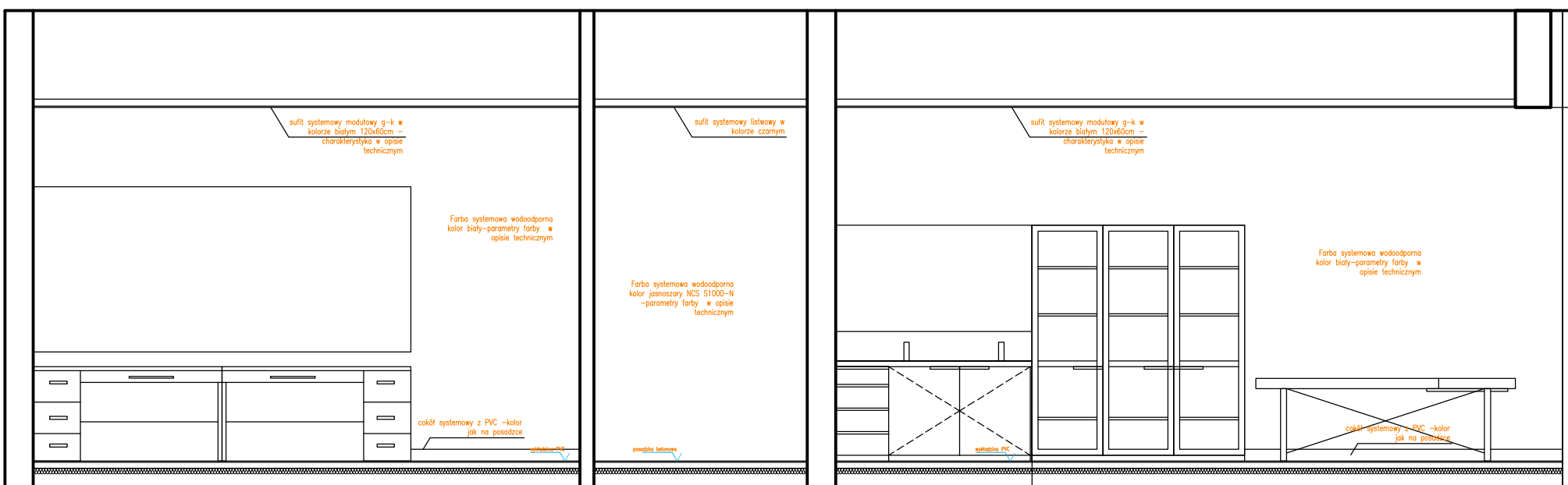
B-B



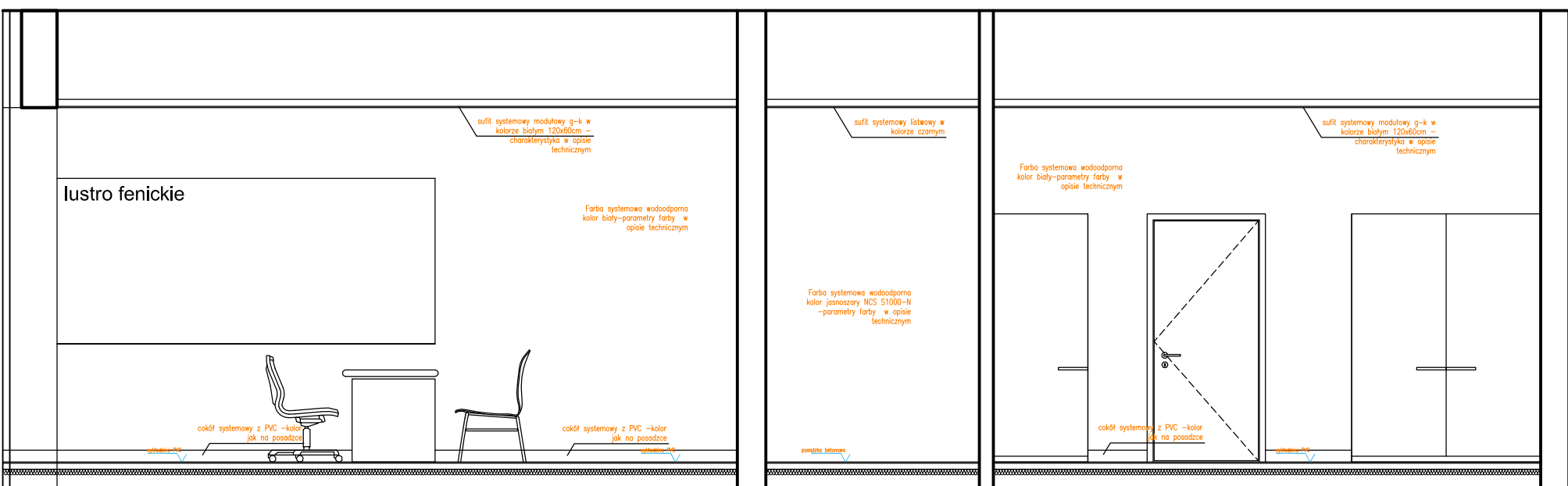
F-F



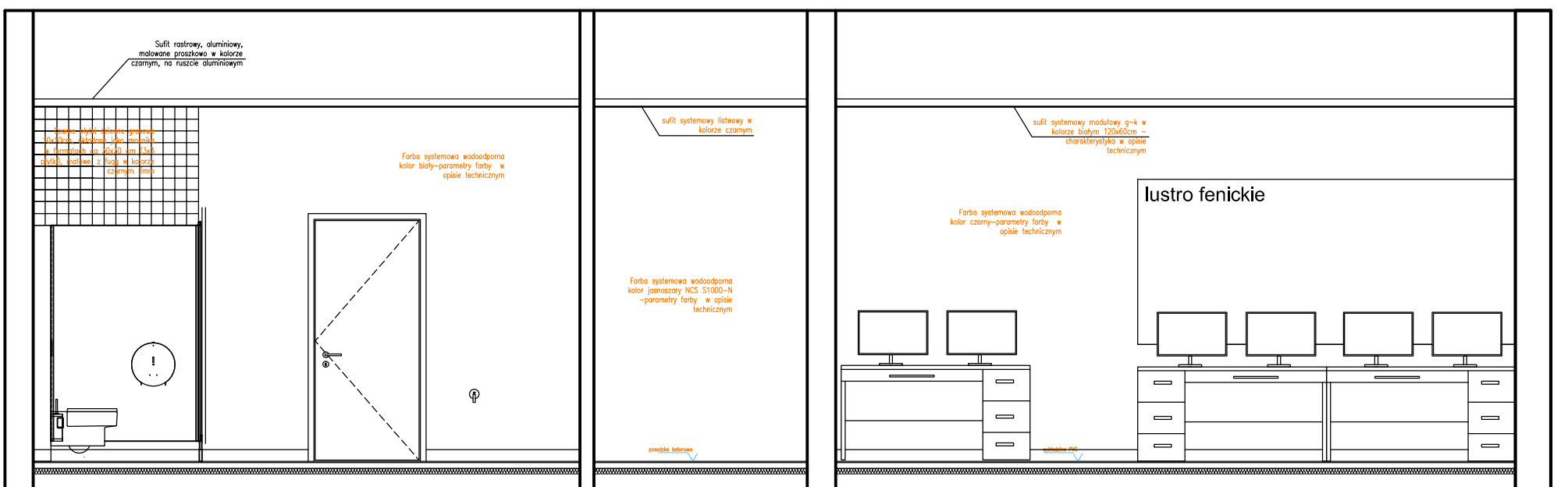
G-G



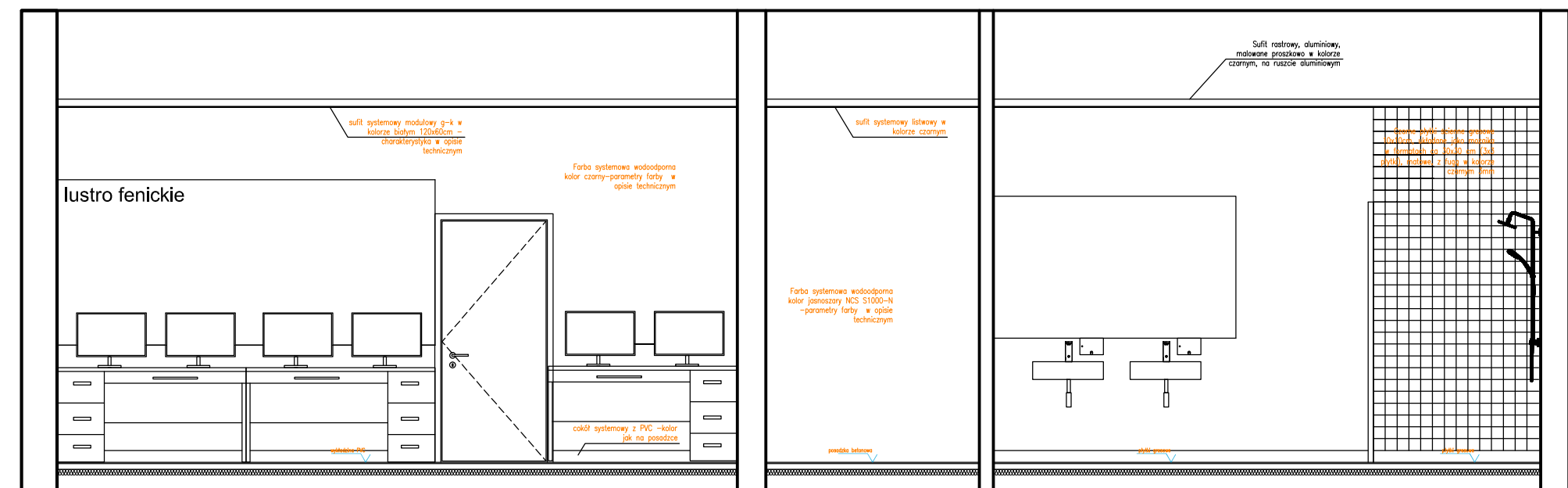
H-H



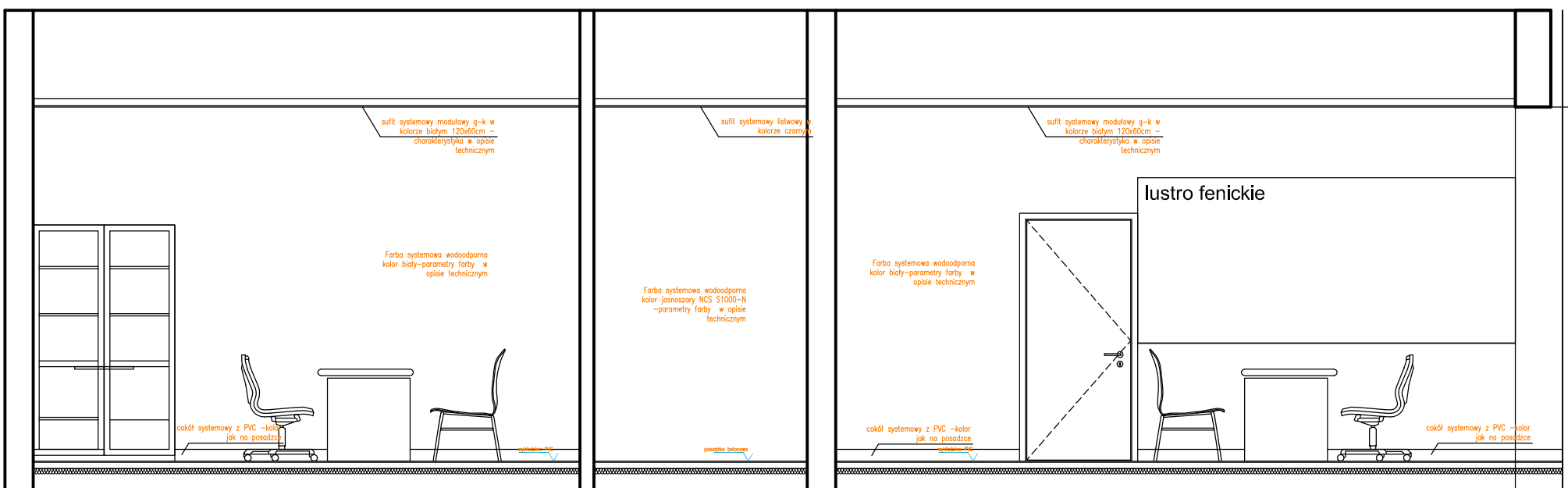
I-I



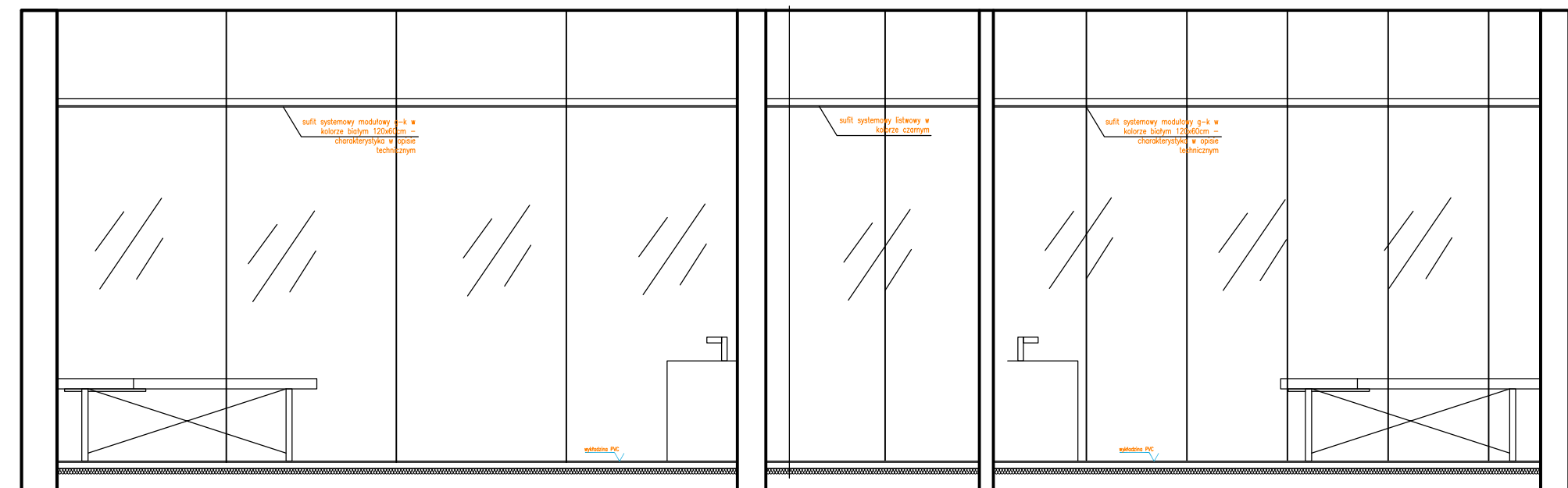
J-J



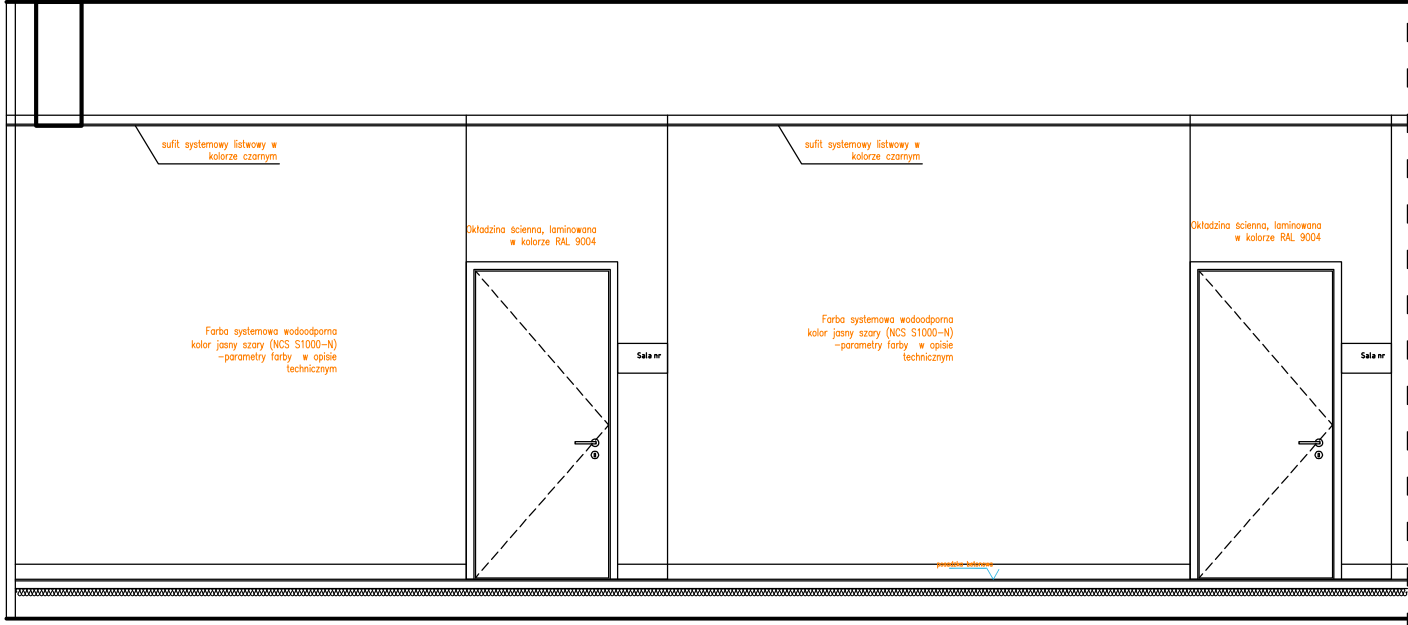
K-K



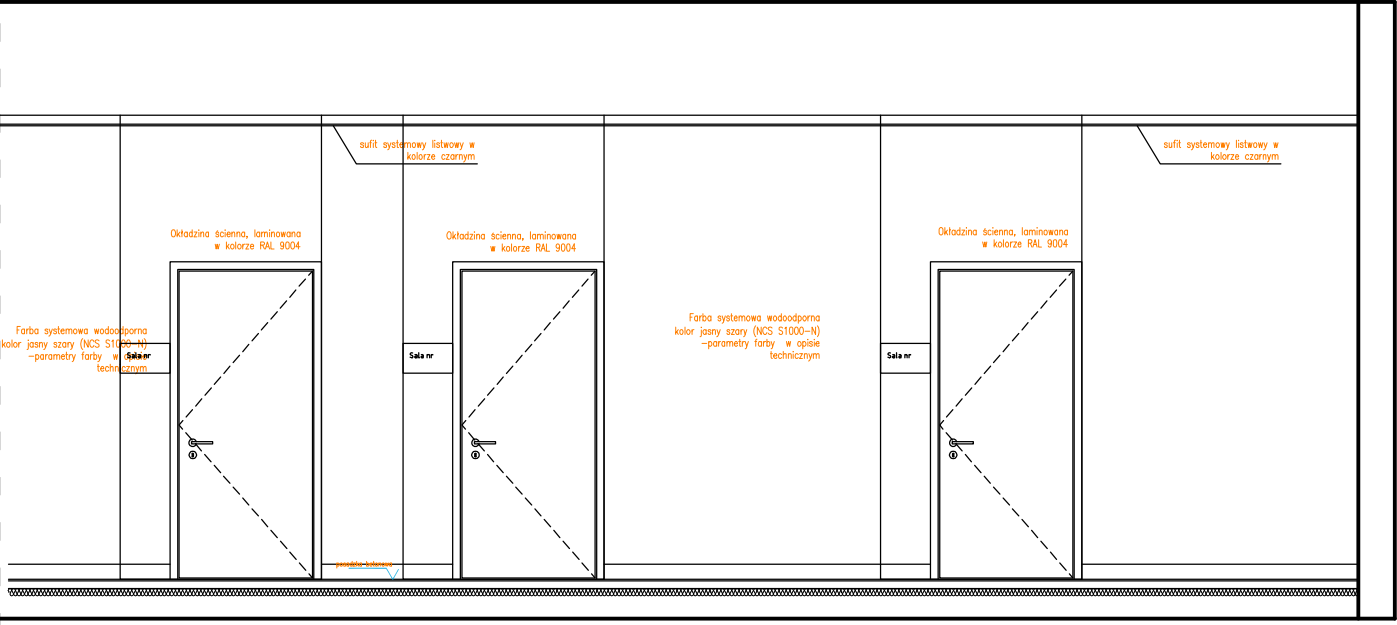
L-L



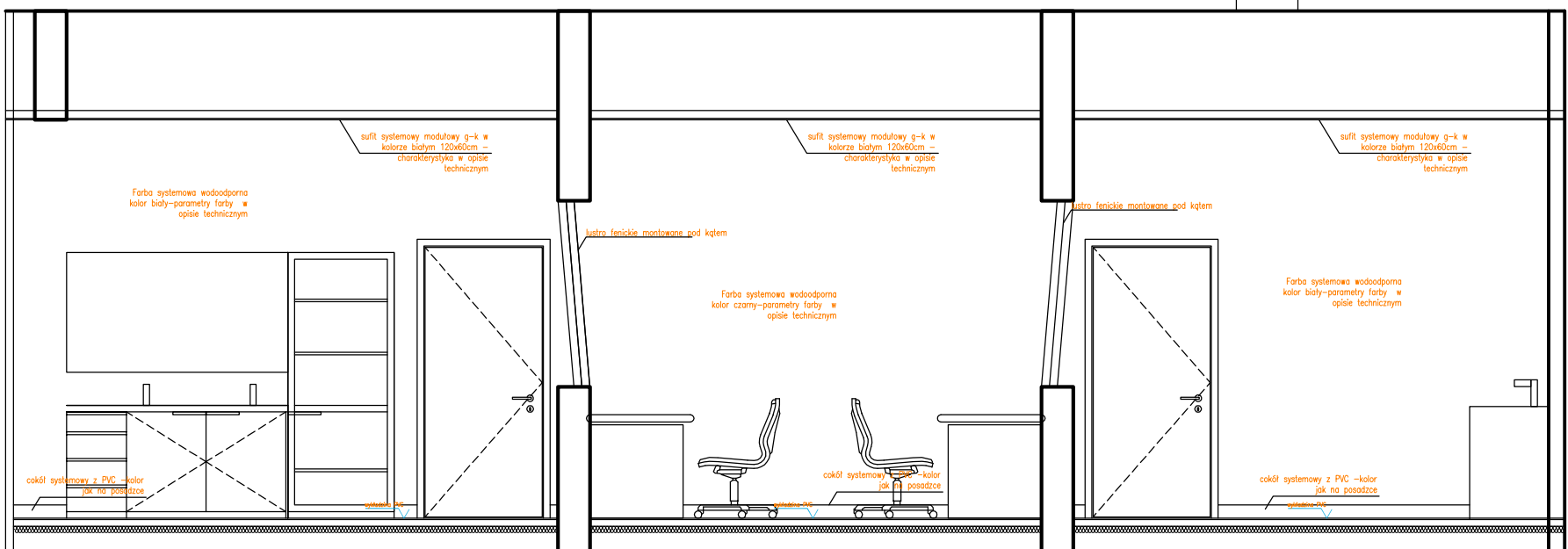
C-C



D-D



E-E



1. Wszystkie pomieszczenia, gdzie zaznaczono wykonanie farba lateksową należy malować dwukrotnie, zgodnie ze sztuką budowlaną.
2. We wszystkich pomieszczeniach mokrych należy przewidzieć systemy wykończeniowe odporne na wilgoć, wodoodporne, dedykowane pomieszczeniom mokrym.
3. W pomieszczeniach komunikacji należy stosować materiały wykończeniowe odporne na zabrudzenia, łatwe czyszczeniu, odporne na szorowanie.
4. W pomieszczeniach dydaktycznych i symulacyjnych należy stosować wykładziny PVC, zgodnie z zestawieniami posadzek, homogeniczne, o delikatnym wzorze i stonowanej kolorystyce. Cokoły w tych pomieszczeniach należy wyposażyć w systemowe rozwiązania listew przypodłogowych w kolorze identycznym z kolorem posadzki, z niewidocznym łączeniem.
5. W pomieszczeniach mokrych izolację przeciwną należy wywiniąć na ścianę na wysokość 30 cm.
6. Narożniki korytarzy należy wyposażyć w listwy ochronne na całej wysokości pomieszczenia, zapobiegające uderzeniom przy transporcie sprzętu symulacyjnego. Kolor listew – szary, neutralny, skomponowany z kolorem posadzki.

UWAGI

1. Wszystkie roboty należy wykonywać zgodnie z Polskimi Normami, "Warunkami technicznymi wykonania i odbioru robót, budowlano-montażowych opracowanymi przez Instytut Techniki Budowlanej oraz zasadami wiedzy i sztuki budowlanej.
2. Wszystkie elementy konstrukcyjne należy przyjmować według pozycji opisanych na schematach lokalizacyjnych w dokumentacji – część konstrukcyjna (konstrukcja – projekt wykonawczy).
3. Projekt rozpatrywać łącznie z projektami branżowymi.
4. Wszystkie wymiary podane w stanie surowym (bez tynków i okładzin).
5. Podane poziomy oznaczają wysokość posadzki po wykonaniu

GPV Pracownia Architektoniczna S.C.		GPV Pracownia Architektoniczna S.C.	
INWESTOR:		Stadium: PROJEKT WYKONAWCZY	
NAZWA INWESTYCJI:		Państwowa Wyższa Szkoła Zawodowa im. Jana Grotki w Sanoku ul. Mickiewicza 21, 38-500 Sanok	
LOKALIZACJA INWESTYCJI:		Budowa Centrum Symulacji Medycznej (Budynek G przy ul. Mickiewicza 21)	
PROJEKTANT:		mgr inż. arch. Grzegorz Piatek	
OPRACOWANIE:		mgr inż. arch. Justyna Kozłowska	
SPRAWDZAJĄCY:		mgr inż. arch. Włodzisław Kozłowski	
TREŚĆ RYSUNKU:		ARANŻACJE WNETRZ - II PIĘTRO	
DATA ROZPOCZĘCIA PROJEKTU:		DATA 07.2018	
OSTATNIA MODYFIKACJA:		NR RYSUNKU Ac-08	
Uwaga! Projekt Architektoniczny Rozpatrywać łącznie z Projektami Branżowymi i Wykalkulacją przed wykonaniem. Powinno być wykorzystywane zgodnie z przeznaczeniem bez zgody właściciela dokumentacji zaborowej.		SKALA 1:50	