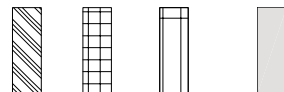


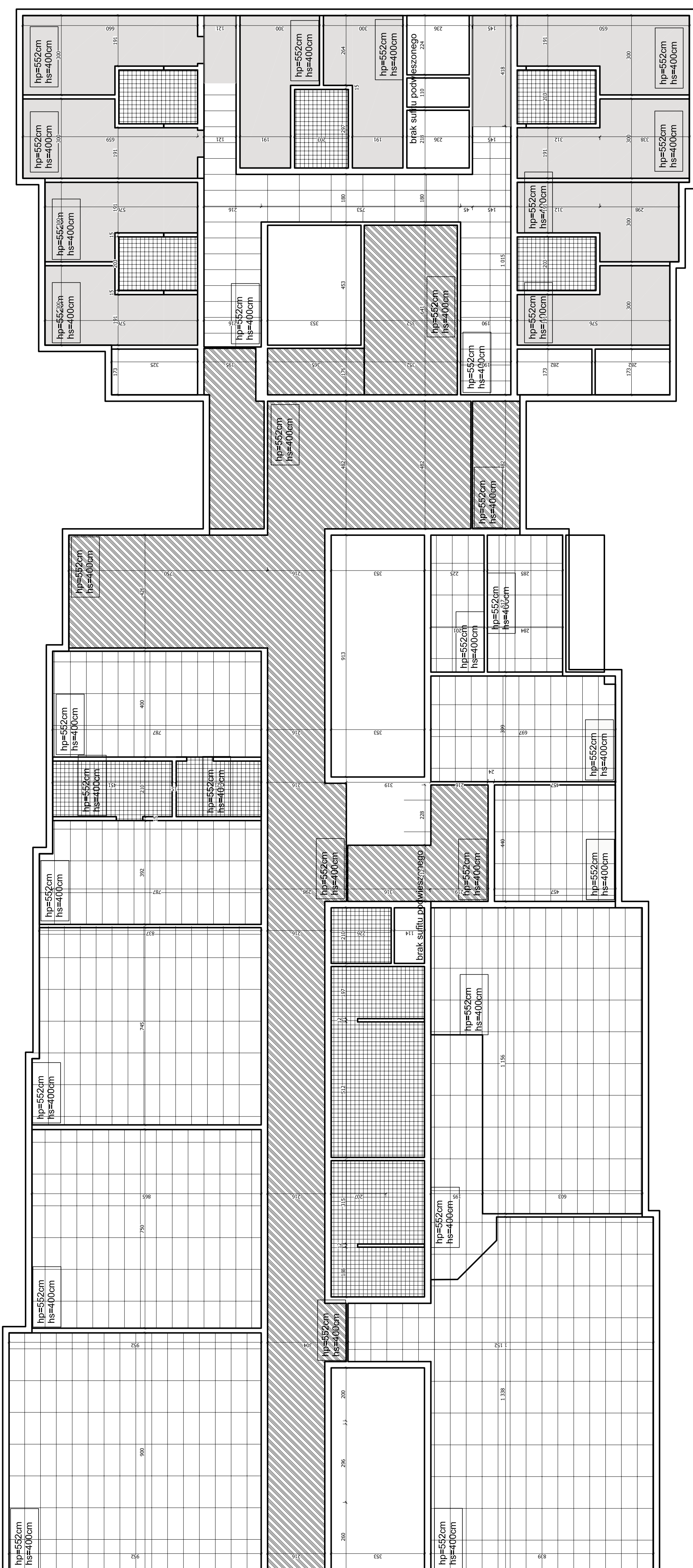
LEGENDA



- sufit podwieszany, systemowy listwowy w kolorze czarnym, montowane pod kątem 30st.
- sufit podwieszany, systemowy, rastrowy w kolorze czarnym
- sufit modułowy, systemowy, gipsowo-kartonowy, 1200x600mm, grubość 22mm, krawędzie boczne typ X
- sufit monolityczny, systemowy, gipsowo-kartonowy,

UWAGI

1. Wszystkie roboty należy wykonywać zgodnie z Polskimi Normami, "Warunkami technicznymi wykonania i odbioru robót, budowlano-montażowych opracowanymi przez Instytut Techniki Budowlanej oraz zasadami wiedzy i sztuki budowlanej. Pozytomy posadek należy zweryfikować i precyzyjnie wytyczyć geodezyjnie na etapie wykonawczym. Dachyki od projektu należy konsultować z projektantem.
2. Wszystkie elementy ruchome, elementy wyposażenia, w szczególności: elementy stolarki ślusarskiej okiennej i drzwiowej, szklen, fasad, okładzin elewacyjnych, balustrad, poręczy i pochwyłów, odbojników wewnętrznych i innych należy zamawiać i wykonywać / montować na podstawie zweryfikowanych obmiarów rzeczywistych wykonanych na obiekcie.
3. Wszystkie elementy konstrukcyjne należy przyjmować według pozycji opisanych na schematach lokalizacyjnych w dokumentacji – część konstrukcyjna (konstrukcja – projekt wykonawczy).
4. Projekt rozpatrywać łącznie z projektami branżowymi.
5. Wszystkie wymiary podano w stanie surowym (bez tynków i okładzin).



| | | | |
|--|---|---|-----------------------------|
| | | GPV Pracownia Architektoniczna S.C. ul. Pamątkowa 2/37 i 61-512 Poznań biuro@gpv.pl | |
| NUMER UMOWY: | BRANŻA: | ARCHITEKTURA | STADIUM: PROJEKT WYKONAWCZY |
| INWESTOR: | Państwowa Wyższa Szkoła Zawodowa Im. Jana Grodzkiego w Sanoku ul. Mickiewicza 21, 38-500 Sanok | | |
| NAZWA INWESTYCJI: | Budowa Centrum Symulacji Medycznej (Budynek G przy ul. Mickiewicza 21) | | |
| LOKALIZACJA INWESTYCJI: | ul. Mickiewicza 21, 38-500 Sanok | | |
| PROJEKTANT: | mgr inż. arch. Grzegorz Paucz upr. inż. arch. Justyna Kozłowska mgr inż. arch. Włodzisław Kozłowski | | |
| OPRACOWANIE: | mgr inż. arch. Tomasz Rębaczowski upr. inż. arch. Włodzisław Kozłowski | | |
| SPRAWDZAJĄCY: | mgr inż. arch. Tomasz Rębaczowski upr. inż. arch. Włodzisław Kozłowski | | |
| TREŚĆ RYSUNKU: | PARTER - SUFIT | | |
| DATA ROZPOCZĘCIA PROJEKTU: | DATA | NR RYSUNKU | SKALA |
| OSTATNIA MODYFIKACJA: | 07.2018 | AW-14 | 1:100 |
| Uwagi! Projekt Architektoniczny Rozpatrywać łącznie z Projektami Branżowymi © Wszelkie prawa zastrzeżone. Powielanie lub wykorzystywanie niezgodne z przeznaczeniem bez zgody właściciela dokumentacji zabronione. | | | |